

تجهيزات علوم زمین و پایش

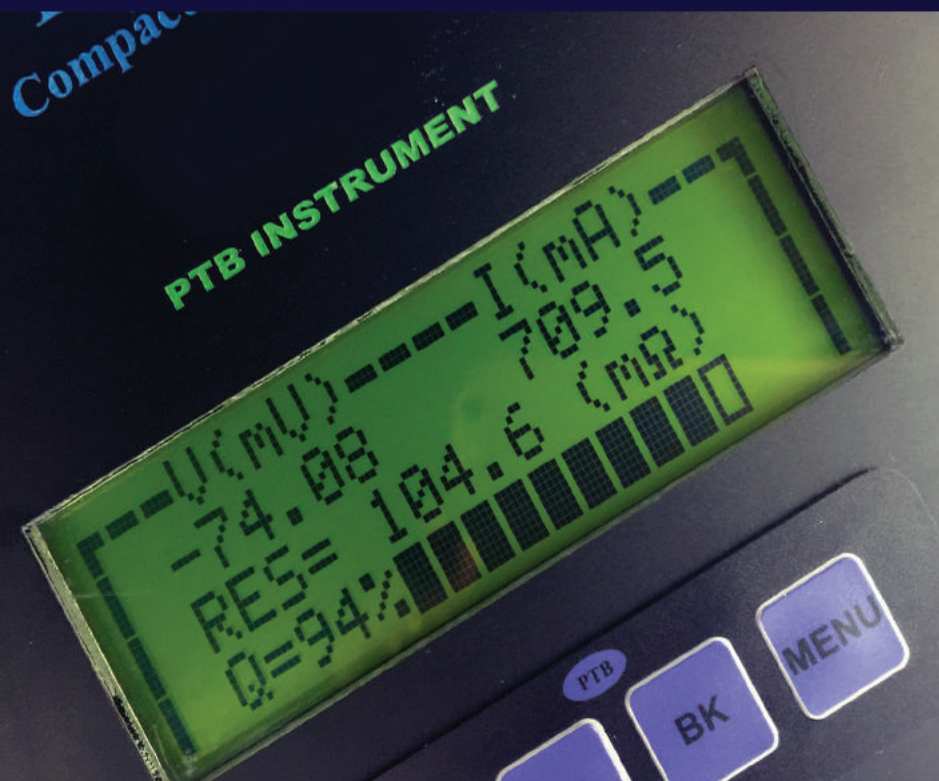
پیشگام تجهیز بنیان
نبض زمین در دست ماست



✓ فروش

✓ اجاره

✓ تعمیر و کالیبراسیون



ویرایش: ۱۴۰۰۰۶

تجهيزات مگنتومتري
(اكتشاف سنگ آهن)

تجهيزات ژئوالكتریک
و پلاریزاسیون القایی
(اكتشاف منابع آب و
معادن فلزی)

تجهيزات لرزه نگاری
(مطالعات ژئوتکنیک)

تامین تجهیزات
حوزه علوم زمین
و محیط زیست

تجهيزات پایش آب و خاک
(مطالعات کیفی و کمی آب و
خاک)

تجهيزات رادار نفوذی زمین
(شناسایی تاسیسات
و حفره ها)

تجهيزات چاه پیمایی و
تست درون چاهی
(تفکیک لایه های زیر
سطحی)

فهرست

- ۱۷----- پایش خاک
۱۸----- پایش سطح آب
۱۹----- پایش کیفیت و سطح آب
۲۰----- باران سنج
۲۱----- کیفیت سنج آب و دیتالاگر

اجاره تجهیزات

- ۲۲----- اجاره دستگاه ژئوالکتریک
۲۳----- اجاره پلاریزاسیون القایی
۲۴----- اجاره تجهیزات جانبی ژئوالکتریک
۲۵----- اجاره دستگاه لرزه نگار
۲۶----- اجاره تجهیزات جانبی لرزه نگاری
۲۷----- اجاره مگنتومتر و رادار نفوذی زمین
۲۸----- شرکای تجاری
۳۰----- مشتریان
۳۲----- تعمیر و کالیبراسیون

فروش تجهیزات

- ۳----- ژئوالکتریک
۴----- تجهیزات جانبی ژئوالکتریک
۵----- گیرنده پلاریزاسیون القایی
۶----- فرستنده پلاریزاسیون القایی
۷----- نفوذپذیری مغناطیسی و رسانایی
۸----- لرزه نگاری میکروترمور
۹----- لرزه نگار
۱۰----- لرزه نگاری درون چاهی
۱۱----- ثبات لرزه نگاری پیوسته
۱۲----- رادار نفوذی زمین
۱۳----- چاه پیمایی
۱۴----- الکترومغناطیس
۱۵----- مغناطیس سنج
۱۶----- ژئوتکنیک

درباره ما

شرکت پیشگام تجهیز بنیان در سال ۱۳۸۹ با هدف به کارگیری و توسعه فناوری الکترونیک در حوزه علوم زمین و محیط زیست فعالیت خود را آغاز نموده است. با توجه به پیشرفت روز افزون فناوری الکترونیک و کاربرد گسترده آن در علوم مختلف، نیاز به وجود شرکت های چند بعدی و بین رشته‌ای به شدت احساس می‌گردد. به دلیل عدم وجود مجموعه‌ای علمی و تخصصی در زمینه تجهیزات الکترونیکی کاربردی در حوزه علوم زمین و محیط زیست، تاسیس و به کارگیری بخش تحقیق و توسعه مهندسی الکترونیک در این حوزه‌ها از بدو تاسیس در صدر فعالیت‌های این شرکت قرار گرفته است. هم اکنون بخش تحقیق و توسعه مهمترین ویژگی کلیدی و وجه تمایز اصلی شرکت پیشگام تجهیز بنیان با سایر شرکت های فعال در این زمینه محسوب می‌گردد. در حال حاضر با توجه به پتانسیل موجود و تجربه کارآمد در زمینه مهندسی الکترونیک و با تکیه بر نیروی انسانی متخصص، این شرکت افتخار دارد بهترین راهکارهای الکترونیکی، تجهیزاتی و خدماتی در سه حوزه علوم زمین، محیط زیست و انرژی را در اختیار متقاضیان فن قرار دهد.

سوئیچ باکس

مدل: PMS-66

سازنده: ایران - PTB



دستگاه ژئوالکتریک

مدل: IPRSw-888

سازنده: ایران - PTB



دستگاه ژئوالکتریک

مدل: RS-888q

سازنده: ایران - PTB



تعداد الکترودها: حداکثر ۶۶ عدد

تعداد کابلها: حداکثر ۶ عدد

کاربرد:

پیاپی سازی انواع مختلف آرایه ها

و دسترسی به حداکثر ۶۶

الکترودها در یک زمان

ژئوالکتریک

ولتاژ خروجی: ۶۰۰ ولت

جریان خروجی: ۲۰۰۰ میلی آمپر

توان: ۲۰۰ وات

کاربرد:

شناسایی سفره های آب زیرزمینی

تفکیک سفره آب شیرین از شور

اکتشاف معدن

ولتاژ خروجی: ۴۰۰ ولت

جریان خروجی: ۱۰۰۰ میلی آمپر

توان: ۱۰۰ وات

کاربرد:

شناسایی سفره های آب زیرزمینی

تفکیک سفره آب شیرین از شور

اکتشاف معدن

تجهيزات جانبی
مدل: گوناگون
سازنده: گوناگون



سیم با قطر مناسب
الکترودهای فولادی و برنجی
ابزار آلات مورد نیاز
کاربرد:
تجهيزات جانبی جهت عملیات
ژئوالکتريک تا AB=۲۰۰۰

تجهيزات جانبی ژئوالکتريک

تجهيزات جانبی
مدل: کابل مولتی الکترو
سازنده: ایران - PTB



پشتیبانی حداکثر ۱۱ الکترو
سوکت خروجی: فییش موزی
فواصل الکترودی: دلخواه
کاربرد:
پياده‌سازی انواع آرایه‌های
الکترودی

تجهيزات جانبی
مدل: قرقره سیم
سازنده: ایران - PTB



مجهز به قفل چرخشی
پایه قوی و مستحکم
مجهز به بلبرینگ
کاربرد:
نگهداری سیم و کابل‌های مورد
استفاده در عملیات ژئوفيزيک

دستگاه گیرنده پلاریزاسیون القایی

مدل: GRx8-32

سازنده: کانادا - GDD

دستگاه گیرنده پلاریزاسیون القایی

مدل: GRx8mini

سازنده: کانادا - GDD

دستگاه گیرنده پلاریزاسیون القایی

مدل: GRx2

سازنده: کانادا - GDD



تعداد کانال: ۸ عدد (تا ۳۲ عدد)

رزولوشن: ۱ میکرو ولت

محافظت ورودی: تا ۵۰۰ ولت

کاربرد:

اکتشاف معادن به ویژه مس

شناسایی آبهای ژرف

مطالعات ژئوتکنیک

تعداد کانال: ۸ عدد

رزولوشن: ۱ میکرو ولت

محافظت ورودی: تا ۵۰۰ ولت

کاربرد:

اکتشاف معادن به ویژه مس

شناسایی آبهای ژرف

مطالعات ژئوتکنیک

تعداد کانال: ۲ عدد

رزولوشن: ۱ میکرو ولت

محافظت ورودی: تا ۵۰۰ ولت

کاربرد:

اکتشاف معادن به ویژه مس

شناسایی آبهای ژرف

مطالعات ژئوتکنیک

گیرنده پلاریزاسیون القایی

دستگاه فرستنده پلاریزاسیون القایی

مدل: Tx4

سازنده: کانادا - GDD



توان خروجی: ۵۰۰۰ وات

جریان خروجی: ۳۰ آمپر

ولتاژ خروجی: ۲۴۰۰ ولت

کاربرد:

اکتشاف معادن به ویژه مس

شناسایی آبهای ژرف

مطالعات ژئوتکنیک

دستگاه فرستنده پلاریزاسیون القایی

مدل: Tx4

سازنده: کانادا - GDD



توان خروجی: ۳۶۰۰ وات

جریان خروجی: ۳۰ آمپر

ولتاژ خروجی: ۲۴۰۰ ولت

کاربرد:

اکتشاف معادن به ویژه مس

شناسایی آبهای ژرف

مطالعات ژئوتکنیک

دستگاه فرستنده پلاریزاسیون القایی

مدل: TxIII

سازنده: کانادا - GDD



توان خروجی: ۱۸۰۰ وات

جریان خروجی: ۱۰ آمپر

ولتاژ خروجی: ۲۴۰۰ ولت

کاربرد:

اکتشاف معادن به ویژه مس

شناسایی آبهای ژرف

مطالعات ژئوتکنیک

دستگاه پلاریزاسیون القایی

مدل: SCIP-Tester

سازنده: کانادا - GDD



مقاومت الکتریکی و شارژپذیری

دقت ولتاژ: ۱ میکرو ولت

دقت جریان: ۱ نانو آمپر

کاربرد:

اندازه‌گیری مقاومت الکتریکی

و پلاریزاسیون القایی مغزه‌های

حفاری

دستگاه نفوذپذیری مغناطیسی

مدل: Mpp-probe

سازنده: کانادا - GDD



نفوذپذیری مغناطیسی و رسانایی

ارتباط: Wifi و RS-223

عملکرد: پیوسته و منقطع

کاربرد:

اندازه‌گیری هدایت الکتریکی

و حساسیت مغناطیسی بر روی

مغزه‌های حفاری و قطعات سنگ

دستگاه نفوذپذیری مغناطیسی

مدل: Beep-Mat

سازنده: کانادا - GDD



نفوذپذیری مغناطیسی و رسانایی

سرعت اندازه‌گیری: ۲۵km/h

عمق کاوش: ۳ متر

کاربرد:

اکتشاف معدن

اکتشاف آبهای زیرزمینی

مطالعات ژئوتکنیک

دستگاه لرزه‌نگار

مدل: McSEIS-SW

سازنده: ژاپن - OYO



تعداد کانال: ۲۴ عدد

دیجیتایزر: ۲۴ بیتی

ارتباط: شبکه

کاربرد:

مطالعات لرزه‌نگاری سطحی

مطالعات ژئوتکنیک

دستگاه لرزه‌نگار

مدل: McSEIS-PS

سازنده: ژاپن - OYO



تعداد کانال: ۸ عدد

دیجیتایزر: ۲۴ بیتی

ارتباط: شبکه

کاربرد:

مطالعات لرزه‌نگاری درون چاهی

مطالعات لرزه‌نگاری سطحی

مطالعات ژئوتکنیک

دستگاه لرزه‌نگاری میکروترمور

مدل: McSEIS-MT NEO

سازنده: ژاپن - OYO



تعداد کانال: ۱ یا ۳

نوع سنسور: داخلی (مکانیکی)

دیجیتایزر: ۳۲ بیت

کاربرد:

شناسایی فرکانس طبیعی زمین

رفتارنگاری سازه‌ها

مطالعات ژئوتکنیک

دستگاه میکروترمور
مدل: Atom
سازنده: آمریکا - Geometrics



مولفه‌ها: x-y-z
دیجیتایزر: ۳۲ بیتی
همزمان‌سازی: توسط WiFi
کاربرد:
مطالعات لرزه‌نگاری انعکاسی
مطالعات لرزه‌نگاری انعطاسی
مطالعات ژئوتکنیک

دستگاه لرزه‌نگار
مدل: SPSEISw
سازنده: ایران - PTB



تعداد کانال: ۴ عدد
دیجیتایزر: ۲۴ بیتی
ارتباط: WiFi
کاربرد:
مطالعات لرزه‌نگاری درون چاهی
تعیین تیب خاک
مطالعات ژئوتکنیک

دستگاه لرزه‌نگار
مدل: SPSEISw-12
سازنده: ایران - PTB



تعداد کانال: ۱۲ عدد
دیجیتایزر: ۲۴ بیتی
ارتباط: WiFi
کاربرد:
مطالعات لرزه‌نگاری درون چاهی
مطالعات لرزه‌نگاری سطحی
مطالعات ژئوتکنیک

مولد موج لرزه درون چاهی

مدل: OWS

سازنده: ژاپن - OYO



تولید موج به روش الکتریکی

دارای ژئوفون تریگر داخلی

وزن: ۱۹ کیلوگرم

کاربرد:

مطالعات لرزه‌نگاری درون چاهی

مطالعات لرزه‌نگاری بین چاهی

مطالعات ژئوتکنیک

سوند لرزه‌نگاری درون چاهی

مدل: Borehole Pick

سازنده: ژاپن - OYO



۳ عدد ژئوفون متعامد

نوع پکر: پنوماتیکی

قطر: ۴۳ میلیمتر

کاربرد:

مطالعات لرزه‌نگاری درون چاهی

تعیین تیپ خاک

مطالعات ژئوتکنیک

سوند لرزه‌نگاری درون چاهی

مدل: SPSe3

سازنده: ایران - PTB



۳ عدد ژئوفون متعامد

نوع پکر: پنوماتیکی

قطر: ۴۸ میلیمتر

کاربرد:

مطالعات لرزه‌نگاری درون چاهی

تعیین تیپ خاک

مطالعات ژئوتکنیک

انواع ژئوفون
مدل: گوناگون
سازنده: چین



فرکانس: ۰.۴/۵، ۱.۰، ۱.۴، ۲۸ هرتز
تعداد مولفه: ۱ یا ۳
نوع کانکتور: مولر یا اسپلیت

کاربرد:
تجهیز جانبی مطالعات لرزه‌نگاری
سطحی

کابل لرزه‌نگاری
مدل: گوناگون
سازنده: چین



نوع کانکتور: NK-27 و سایر
تعداد خروجی‌ها: ۲۴ یا ۴۸
طول کابل و فواصل: متغیر

کاربرد:
تجهیز جانبی مطالعات لرزه‌نگاری
سطحی

دستگاه ثبت امواج انفجار
مدل: Minimate Pro6
سازنده: کانادا - InstanTel



تعداد کانال: ۶ عدد
نوع سنسور: میکروفون و ژئوفون
طول زمان ثبت: ۱ تا ۹۰۰۰ ثانیه
کاربرد:
مطالعه امواج حاصل از انفجار
رفتارنگاری سازه‌ها
رفتارنگاری ارتعاشات

دستگاه GPR

مدل: Utility Scan Pro

سازنده: آمریکا - GSSI



دستگاه GPR

مدل: Utility Scan DF

سازنده: آمریکا - GSSI



دستگاه GPR

مدل: Utility Scan HS

سازنده: آمریکا - GSSI



فرکانس: از ۱۶ تا ۱۶۰۰ مگاهرتز
نوع آنتن: دیجیتال و آنالوگ
عمق نفوذ: حداکثر ۵۰ متر
کاربرد:

شناسایی تاسیسات مدفون
شناسایی حفرات
مطالعات ژئوتکنیک و ژئوفیزیک

فرکانس: ۳۰۰ و ۸۰۰ مگاهرتز
نوع آنتن: دیجیتال
عمق نفوذ: حداکثر ۱۰ و ۳ متر
کاربرد:

شناسایی تاسیسات مدفون
شناسایی حفرات
مطالعات ژئوتکنیک

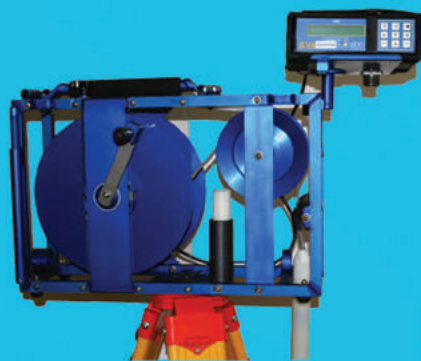
فرکانس آنتن: ۳۵۰ مگاهرتز
نوع آنتن: دیجیتال
عمق نفوذ: حداکثر ۱۰ متر
کاربرد:

شناسایی تاسیسات مدفون
شناسایی حفرات
مطالعات ژئوتکنیک

دستگاه چاه پیمایی

مدل: SSW

سازنده: کانادا - GDD



طول کابل: حداکثر ۵۰۰ متر

پارامترها: رسانایی، نفوذپذیری

مغناطیسی

کاربرد:

اکتشاف معدن

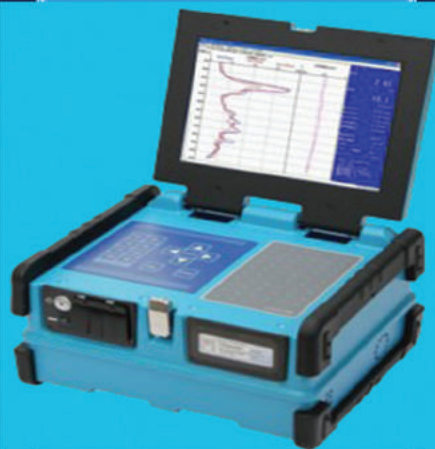
استخراج معدن

تعیین ذخیره

دستگاه چاه پیمایی

مدل: Geologger-GWS

سازنده: ژاپن - OYO



طول کابل: حداکثر ۵۰۰ متر

نوع سوند: گاما و مقاومت

ولتاژ تغذیه: ۱۱۰ ولت

کاربرد:

مطالعات آب شناسی

تفکیک آب شیرین از شور

مطالعات ژئوتکنیک

دستگاه چاه پیمایی

مدل: NanoLog

سازنده: ایران - PTB



طول کابل: حداکثر ۱۰۰۰ متر

نوع سوند: انواع مختلف

ولتاژ تغذیه: ۱۲ ولت

کاربرد:

تفکیک لایه های زیر سطحی

اکتشاف معدن

انحراف سنجی گمانه ها

دستگاه VLF

مدل: GSM-19V

سازنده: کانادا - GEM



فرکانس کاری: ۱۵ تا ۳۰ کیلوهرتز
رزولوشن: ۱/۰ درصد
عمق نفوذ: ۱۰۰ متر
کاربرد:

اکتشاف معدن
اکتشاف آب
شناسایی گسل‌ها

دستگاه فرستنده الکترومغناطیس

مدل: EM-IP

سازنده: کانادا - GDD



جریان ورودی: حداکثر ۴۰ آمپر
فرکانس: از ۰/۳۱ تا ۳۰ هرتز
دیجیتایزر: ۲۴ بیت
کاربرد:

مطالعات پلاریزاسیون القایی
مطالعات الکترومغناطیس

الکترومغناطیس

دستگاه گیرنده الکترومغناطیس

مدل: NordicEM24

سازنده: کانادا - GDD



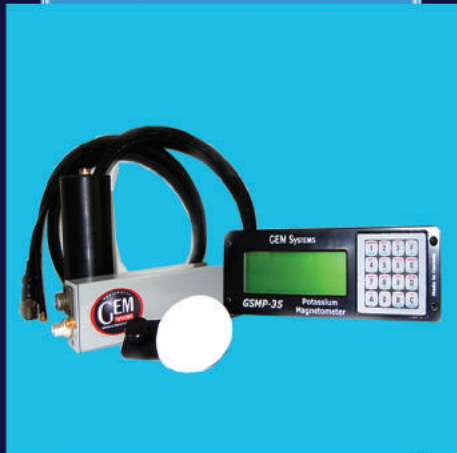
تعداد کانال: ۳ عدد
بهنای باند: تا ۶۰ کیلوهرتز
نوع سنسور: کوئیل و نیمه‌هادی
کاربرد:

شناسایی سفره‌های آب
مطالعات آب‌شناسی
اکتشاف معدن

مگنتومتر

مدل: GSMP-35

سازنده: کانادا - GEM



نوع سنسور: پتاسیم

رزولوشن: 0.0001 نانوتسلا

نرخ نمونه برداری: 20 هرتز

کاربرد:

اکتشاف معدن به ویژه سنگ آهن

مطالعات باستان شناسی

مغناطیس سنجی هوابرد

مگنتومتر

مدل: GSM-19

سازنده: کانادا - GEM



نوع سنسور: Overhauser

رزولوشن: 0.1 نانوتسلا

نرخ نمونه برداری: 5 هرتز

کاربرد:

اکتشاف معدن به ویژه سنگ آهن

مطالعات باستان شناسی

شناسایی فلزات مدفون

مگنتومتر

مدل: GSM-19T

سازنده: کانادا - GEM



نوع سنسور: پروتون

رزولوشن: 0.1 نانوتسلا

نرخ نمونه برداری: 2 هرتز

کاربرد:

اکتشاف معدن به ویژه سنگ آهن

مطالعات باستان شناسی

شناسایی فلزات مدفون

دستگاه پرسیمتر

مدل: Elastlogger-2

سازنده: ژاپن - OYO



قطر سوند: ۶۲ میلیمتر
طول سوند: ۵۲۰ میلیمتر
حداکثر فشار: ۲۰ مگاپاسکال
کاربرد:

محاسبه پارامترهای سنگ
محاسبه تراکم پذیری
مطالعات ژئوتکنیک

دستگاه پرسیمتر

مدل: LLT-M

سازنده: ژاپن - OYO



قطر سوند: ۶۰، ۷۰ و ۸۰ میلیمتر
حداکثر فشار: ۲/۵ مگاپاسکال
وزن: ۴۰ کیلوگرم
کاربرد:

محاسبه پارامترهای خاک
محاسبه تراکم پذیری
مطالعات ژئوتکنیک

دستگاه تست سنگ آلتراسونیک

مدل: SonicViewer-SX

سازنده: ژاپن - OYO



ولتاژ خروجی: ۵۰۰ ولت
فرکانس: ۱۰ تا ۱۰۰۰ کیلوهرتز
نوع سنسور: فشاری و برشی
کاربرد:

اندازه‌گیری سرعت انتقال موج
محاسبه ضرایب دینامیکی
مطالعات ژئوتکنیک

اکستنسومتر آنالوگ

مدل: Extensometer

سازنده: ژاپن - OYO



نوع اندازه‌گیری: جابجایی
محدوده: ۰ تا ۸۰۰ میلیمتر
نوع خروجی: ۲۰-۴ میلی‌آمپر
کاربرد:

اندازه‌گیری جابجایی سطح زمین
پایش زمین لغزش
مطالعات ژئوتکنیک

تیلت سنج درون چاهی

مدل: Q-Tilt 6000

سازنده: ژاپن - OYO



جهت اندازه‌گیری: X , Y
محدوده اندازه‌گیری: ± 30 درجه
حداکثر عمق: ۱۵۰ متر
کاربرد:

اندازه‌گیری جابجایی داخل زمین
پایش زمین لغزش
مطالعات ژئوتکنیک

تیلت سنج آنلاین

مدل: i-SENSOR2

سازنده: ژاپن - OYO



جهت اندازه‌گیری: X , Y
رزولوشن: ۰/۰۰۱ درجه
انتقال داده: GPRS/GSM
کاربرد:

رفتارنگاری سازه‌ها
پایش زمین لغزش
پیش هشدار رانش زمین

سطح سنج آنلاین
مدل: Integrated water level
سازنده: ژاپن - OYO



دقت اندازه‌گیری: ۱ میلیمتر
حداکثر ارتفاع آب: ۳۵ متر
انتقال داده: GPRS/GSM
کاربرد:

پایش آنلاین سطح آب
مطالعات آب‌شناسی
پیش هشدار تغییرات سطح آب

سطح سنج خودکار
مدل: S&DL mini
سازنده: ژاپن - OYO



قطر: ۲۲ میلیمتر
حداکثر ارتفاع آب: ۱۰۰ متر
انتقال داده: USB
کاربرد:

اندازه‌گیری سطح آب در داخل
گمانه‌ها
مطالعات آب‌شناسی

سنسور سطح سنج آنالوگ
مدل: Analog
سازنده: ژاپن - OYO



حداکثر عمق: ۱۵۰ متر
حداکثر ارتفاع آب: ۳۵ متر
انتقال داده: آنالوگ
کاربرد:

اندازه‌گیری سطح آب در داخل
گمانه‌ها
مطالعات آب‌شناسی

سطح و هدایت سنج خودکار

مدل: S&DL conductivity

سازنده: ژاپن - OYO



قطر: ۳۴ میلیمتر

پارامتر: سطح و هدایت

انتقال داده: سریال

کاربرد:

اندازه‌گیری سطح آب

اندازه‌گیری کیفیت آب

مطالعات آب‌شناسی

سطح و پی اچ سنج خودکار

مدل: S&DL levwl and PH

سازنده: ژاپن - OYO



قطر: ۳۴ میلیمتر

پارامتر: سطح و PH

انتقال داده: سریال

کاربرد:

اندازه‌گیری سطح آب

اندازه‌گیری کیفیت آب

مطالعات آب‌شناسی

سطح سنج خودکار

مدل: S&DL water level

سازنده: ژاپن - OYO



قطر: ۲۵ میلیمتر

حداکثر ارتفاع آب: ۳۵ متر

انتقال داده: سریال

کاربرد:

اندازه‌گیری سطح آب در داخل

گمانه‌ها

مطالعات آب‌شناسی

باران سنج آنلاین
مدل: i-SENSOR2 Rain
سازنده: ژاپن - OYO



قطر تشتک: ۲۰۰ میلیمتر
دقت: ۰/۲ میلیمتر
انتقال داده: GSM/GPRS
کاربرد:

مطالعات هواشناسی
مطالعات آب‌شناسی
اعلام پیش هشدار

باران سنج خودکار
مدل: S&DL Rain Gauge
سازنده: ژاپن - OYO



قطر تشتک: ۲۰۰ میلیمتر
دقت: ۰/۵ میلیمتر
انتقال داده: سریال
کاربرد:

مطالعات هواشناسی
مطالعات آب‌شناسی
مطالعات زمین لغزش

سنسور باران سنج
مدل: Rain Gauge
سازنده: ژاپن - OYO



قطر تشتک: ۲۰۰ میلیمتر
دقت: ۰/۵ میلیمتر
نوع خروجی: پالس
کاربرد:

مطالعات هواشناسی
مطالعات آب‌شناسی
مطالعات زمین لغزش

سطح سنج دستی
مدل: i-SENSOR2 Rain
سازنده: چین



قطر پرآب: ۱۴ میلیمتر
دقت: ۱ میلیمتر
حداکثر عمق: ۵۰۰ متر
کاربرد:

اندازه‌گیری سطح آب
مطالعات آب‌شناسی

دیتالاگر آنلاین
مدل: i-SENSOR2 Logger
سازنده: ژاپن - OYO



تعداد کانال: ۴ عدد
نوع کانال: آنالوگ و دیجیتال
انتقال داده: GSM/GPRS
کاربرد:

پایش آنلاین
اعلام پیش‌هشدار
اندازه‌گیری پیوسته

کیفیت سنج آب
مدل: Multi Water Quality
سازنده: ژاپن - OYO



پارامترها: PH, DO, EC, TEMP,
TURBIDITY, LEVEL
قطر: ۴۵ میلیمتر
کاربرد:

مطالعات کیفی آب
مطالعات آب‌شناسی
پایش کیفی آب‌های زیرزمینی

دستگاه ژئوالکتریک

مدل: SAS 1000

سازنده: سوئد - ABEM



دستگاه ژئوالکتریک

مدل: IPRSw-888

سازنده: ایران - PTB



دستگاه ژئوالکتریک

مدل: RS-888q

سازنده: ایران - PTB



ولتاژ خروجی: ۴۰۰ ولت

جریان خروجی: ۱۰۰۰ میلی آمپر

توان: ۱۰۰ وات

کاربرد:

شناسایی سفره‌های آب زیرزمینی

تفکیک سفره آب شیرین از شور

اکتشاف معدن

ولتاژ خروجی: ۶۰۰ ولت

جریان خروجی: ۲۰۰۰ میلی آمپر

توان: ۲۰۰ وات

کاربرد:

شناسایی سفره‌های آب زیرزمینی

تفکیک سفره آب شیرین از شور

اکتشاف معدن

ولتاژ خروجی: ۴۰۰ ولت

جریان خروجی: ۱۰۰۰ میلی آمپر

توان: ۱۰۰ وات

کاربرد:

شناسایی سفره‌های آب زیرزمینی

تفکیک سفره آب شیرین از شور

اکتشاف معدن

اجاره دستگاه ژئوالکتریک

دستگاه فرستنده پلاریزاسیون القایی

مدل: Tx4-5000w

سازنده: کانادا - GDD



توان خروجی: ۵۰۰۰ وات

جریان خروجی: ۳۰ آمپر

ولتاژ خروجی: ۲۴۰۰ ولت

کاربرد:

اکتشاف معادن به ویژه مس

شناسایی آبهای ژرف

مطالعات ژئوتکنیک

دستگاه فرستنده پلاریزاسیون القایی

مدل: TxII-3600w

سازنده: کانادا - GDD



توان خروجی: ۳۶۰۰ وات

جریان خروجی: ۱۰ آمپر

ولتاژ خروجی: ۲۴۰۰ ولت

کاربرد:

اکتشاف معادن به ویژه مس

شناسایی آبهای ژرف

مطالعات ژئوتکنیک

دستگاه گیرنده پلاریزاسیون القایی

مدل: GRx-10

سازنده: کانادا - GDD



تعداد کانال: ۱۰ عدد

رزولوشن: ۱ میکرو ولت

محافظت ورودی: تا ۵۰۰ ولت

کاربرد:

اکتشاف معادن به ویژه مس

شناسایی آبهای ژرف

مطالعات ژئوتکنیک

بی سیم ارتباطی
مدل: MH230TPR
سازنده: چین - Motorola



تعداد: ۳ عدد
برد: حداکثر ۲ کیلومتر
شارژر: USB
باتری قابل تعویض سایز AA

تجهیزات جانبی ژئوالکترونیک
مدل: گوناگون
سازنده: گوناگون



GPS گارمین با صفحه رنگی
ولت متر
کابل های انتقال جریان
کابل های بتانسیل
الکترودهای فولادی و برنجی
پتک

سطح سنج دستی
مدل: i-SENSOR2 Rain
سازنده: چین



قطر پراب: ۱۴ میلیمتر
دقت: ۱ میلیمتر
حداکثر عمق: ۵۰۰ متر
کاربرد:
اندازه گیری سطح آب
مطالعات آب شناسی

دستگاه لرزه‌نگار

مدل: MK-6

سازنده: سوئد - ABEM



تعداد کانال: ۲۴ عدد

دیجیتایزر: ۲۱ بیتی

مجهز به کامپیوتر داخلی

کاربرد:

مطالعات لرزه‌نگاری انکساری

مطالعات لرزه‌نگاری انعکاسی

مطالعات ژئوتکنیک

دستگاه لرزه‌نگار

مدل: SPSEISw-12

سازنده: ایران - PTB



تعداد کانال: ۱۲ عدد

دیجیتایزر: ۲۴ بیتی

ارتباط: WiFi

کاربرد:

مطالعات لرزه‌نگاری درون چاهی

مطالعات لرزه‌نگاری سطحی

مطالعات ژئوتکنیک

دستگاه لرزه‌نگار

مدل: SPSEISw

سازنده: ایران - PTB



تعداد کانال: ۴ عدد

دیجیتایزر: ۲۴ بیتی

ارتباط: WiFi

کاربرد:

مطالعات لرزه‌نگاری درون چاهی

تعیین تیپ خاک

مطالعات ژئوتکنیک

ژئوفون
مدل: P&S
سازنده: چین



فرکانس: ۱۰ هرتز
نوع مولفه: P و S
نوع کانکتور: مولر

کاربرد:
تجهیز جانبی مطالعات لرزه‌نگاری
سطحی

کابل لرزه‌نگاری
مدل: NK27
سازنده: سوئد - ABEM



کانکتور: NK27
کانکتور ژئوفون: اسپلیت
فاصله ژئوفونی: ۱۲ متر

کاربرد:
تجهیز جانبی مطالعات لرزه‌نگاری
سطحی

سوند لرزه‌نگاری درون‌چاهی
مدل: SPSe3
سازنده: ایران - PTB



۳ عدد ژئوفون متعامد
نوع پکر: پنوماتیکی
قطر: ۴۸ میلیمتر

کاربرد:
مطالعات لرزه‌نگاری درون‌چاهی
تعیین تیپ خاک
مطالعات ژئوتکنیک

مگنتومتر

مدل: GSM-19T
سازنده: کانادا - GEM



نوع سنسور: پروتون
رزولوشن: ۰/۰۱ نانوتسلا
نرخ نمونه برداری: ۲ هرتز
کاربرد:

اکتشاف معدن به ویژه سنگ آهن
مطالعات باستان شناسی
شناسایی فلزات مدفون

دستگاه GPR

مدل: Utility Scan DF
سازنده: آمریکا - GSSI



فرکانس: ۳۰۰ و ۸۰۰ مگاهرتز
نوع آنتن: دیجیتال
عمق نفوذ: حداکثر ۱۰ و ۳ متر
کاربرد:

شناسایی تاسیسات مدفون
شناسایی حفرات
مطالعات ژئوتکنیک

دستگاه GPR

مدل: Utility Scan HS
سازنده: آمریکا - GSSI



فرکانس آنتن: ۳۵۰ مگاهرتز
نوع آنتن: دیجیتال
عمق نفوذ: حداکثر ۱۰ متر
کاربرد:

شناسایی تاسیسات مدفون
شناسایی حفرات
مطالعات ژئوتکنیک

شرکت OYO ژاپن

شرکت OYO در سال ۱۹۵۱ با هدف فعالیت در حوزه علوم زمین تاسیس گردید. این شرکت علاوه بر ساخت تجهیزات، در زمینه ارایه خدمات نیز فعالیت دارد و پروژه‌های متنوعی در زمینه علوم زمین و محیط زیست در سراسر جهان انجام داده است.

سهام این شرکت در بورس توکیو ارایه شده و در حال حاضر مالکیت بسیاری از شرکت‌های مطرح ژئوفیزیکی در سراسر دنیا توسط این شرکت خریداری شده است. برخی از این شرکت‌ها عبارتند از:

Geometrics , IRIS , GSSI , Robertson Geo

نماینده
انحصاری

OYO
oyo corporation

شرکت GDD کانادا

شرکت GDD کانادا از پیشگامان طراحی و ساخت تجهیزات اکتشافی ژئوفیزیک است که از سال ۱۹۷۷ فعالیت خود را در کانادا آغاز نموده است. عمده تحقیقات این شرکت در زمینه توسعه و ساخت دستگاه‌های الکترومغناطیس (EM) و پلاریزاسیون القایی (IP) متمرکز می‌باشد.

دستگاه‌های گیرنده IP ساخت شرکت GDD قابلیت پشتیبانی تا ۳۲ کانال مجزا را دارا می‌باشند که در نوع خود بی‌رقیب هستند. دستگاه‌های فرستنده IP نیز می‌توانند تا ۵ کیلو وات انرژی را تامین نموده و قابلیت سری شدن تا ۶ یونیت و تامین توان ۳۰ کیلو وات را پشتیبانی می‌نمایند.

نماینده
انحصاری

INSTRUMENTATION
GDD
INC.

شرکت GSSI آمریکا

شرکت GSSI با هدف فعالیت در زمینه اسکن زیر سطحی در سال ۱۹۷۰ تاسیس گردید. در حال حاضر این شرکت از پیشگامان توسعه سیستم‌های GPR در دنیا بوده و می‌توان ادعا نمود که اسکنرهای ساخت این شرکت از دقیق‌ترین سیستم‌های موجود در دنیا می‌باشد. محصولات شرکت GSSI فقط در زمینه GPR متمرکز شده و طیف وسیعی از تجهیزات با کاربردهای مختلف توسط این شرکت ساخته شده است. آنتن‌های فرکانس بالا با عمق نفوذ کم ولی قدرت تفکیک پذیری بالا در یک طرف این طیف و آنتن‌های فرکانس پایین با عمق نفوذ بالا در طرف دیگر این طیف قرار می‌گیرند.



شرکت GEM کانادا

شرکت کانادایی GEM از سال ۱۹۸۰ در عرصه توسعه تکنولوژی‌های نوین مگنتومتری پا به عرصه وجود گذاشته است. این شرکت در توسعه و ساخت مگنتومتر با تکنولوژی پروتون، سزیم و اورهاوزر از پیشگامان این صنعت می‌باشد. محصولات این شرکت در دو دسته زمینی و هوابرد طراحی و ساخته شده‌اند. مگنتومترهای هوابرد می‌تواند بر روی پهپاد، بالگرد یا هواپیما نصب شوند. این محصولات به دلیل دقت و قابلیت اطمینان بالا، به وفور در زمینه اکتشاف معادن مورد استفاده قرار می‌گیرند.



وجه تمایز ما

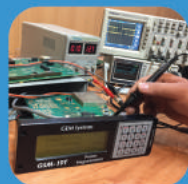
اولین و تنها شرکت در زمینه تجهیزات علوم زمین هستیم که مجهز به آزمایشگاه الکترونیک پیشرفته جهت کالیبراسیون و تعمیر تجهیزات می‌باشیم.
به پستوانه این آزمایشگاه و همچنین کارشناسان خبره، پشتیبان شما هستیم.

- گارانتی معتبر
- خدمات پس از فروش
- پشتیبانی مداوم فنی
- آموزش‌های تئوری و عملیاتی

مجوزها و تاییدیه‌ها

پایبندی به اصول قانونی کسب و کار از زیرساخت‌های بنیادین هر شرکت می‌باشد. در همین راستا شرکت پیشگام تجهیز به منظور حفظ جایگاه خود و همچنین احترام به اعتماد مخاطبان، اقدام به دریافت تاییدیه‌های لازم از مراجع ذیربط نموده است. ما با فعالیت در یک بستر قانونی شفاف، زمینه همکاری بلندمدت با مخاطبانمان را فراهم نموده‌ایم.

- پروانه فنی و مهندسی از وزارت صمت در زمینه اکتشاف معدن و زمین شناسی
- تاییدیه دانش بنیان از معاونت علمی و فناوری ریاست جمهوری
- عضویت حقوقی در سازمان نظام مهندسی معدن استان تهران
- گواهی مودی مالیات بر ارزش افزوده
- کارت بازرگانی بنام شرکت



مشتریان

۴



حضور در نمایشگاه

در راستای حفظ ارتباط نزدیک و مستمر با مخاطبان، حضور فعال در نمایشگاه های ملی و بین المللی را از وظایف خود دانسته ایم. در طول بیش از یک دهه فعالیت با حضور مداوم در نمایشگاه ها، علاوه بر حفظ ارتباط همواره آخرین تکنولوژی ها را به مخاطبان خود معرفی کرده ایم.

- حضور پیوسته در نمایشگاه بین المللی Minex از سال ۱۳۹۵ تاکنون
- حضور پیوسته در نمایشگاه تخصصی اکتشاف از سال ۱۳۹۷ تاکنون
- حضور پیوسته در کنفرانس ژئوفیزیک ایران از سال ۱۳۹۳ تاکنون
- حضور پیوسته در نمایشگاه دستاوردهای پژوهش، فناوری و فن بازار



ژئوشکده منابع طبیعی



سازمان پیشگویی و مدیریت بحران
شهر تهران



انسان‌نگار، فن و مابناک خاکی



موسسه تحقیقات آب

۴۱

برگزاری دوره های آموزشی

کمک به ارتقا دانش و انتقال فناوری های روز دنیا به متخصصان حوزه علوم زمین از اولویت های اصلی پیشگام تجهیز بوده است. همچنین با توجه به ماهیت دانش بنیان، این مهم همواره در صدر فعالیت های این شرکت قرار داشته است.

در این راستا سعی نموده ایم تا با برگزاری ورکشاپ های آموزشی توسط متخصصان ایرانی و خارجی، نقش خود را به نحو شایسته ایفا نماییم.

- ورکشاپ ژئوفیزیک هوایی با همکاری سازمان زمین شناسی
- ورکشاپ ژئوالکتریک در معدن مس سرچشمه با همکاری شرکت GDD
- ورکشاپ ژئوالکتریک در مجتمع طلای موته با همکاری شرکت GDD
- ورکشاپ ژئورادار با همکاری دانشگاه صنعتی اراک
- ورکشاپ ژئورادار با همکاری دانشگاه صنعتی شاهرود



دانشگاه صنعتی اراک



دانشگاه بروجرد

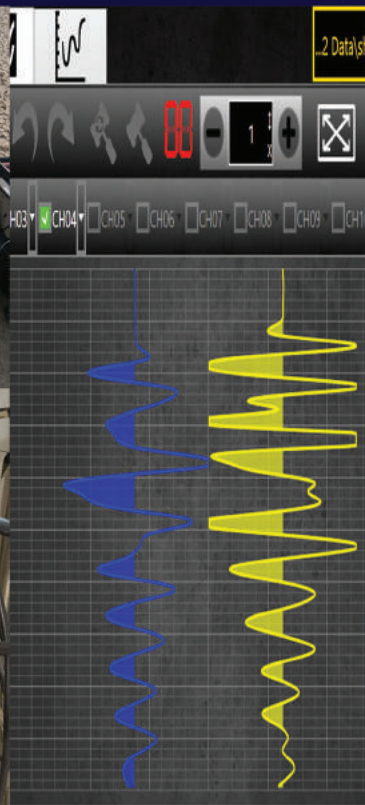
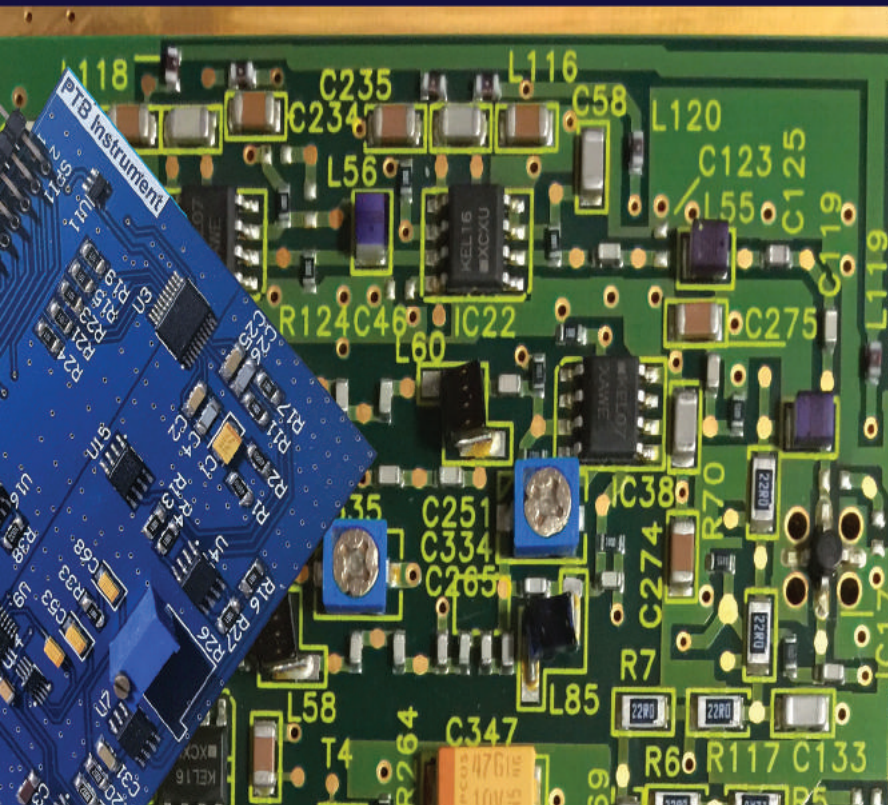


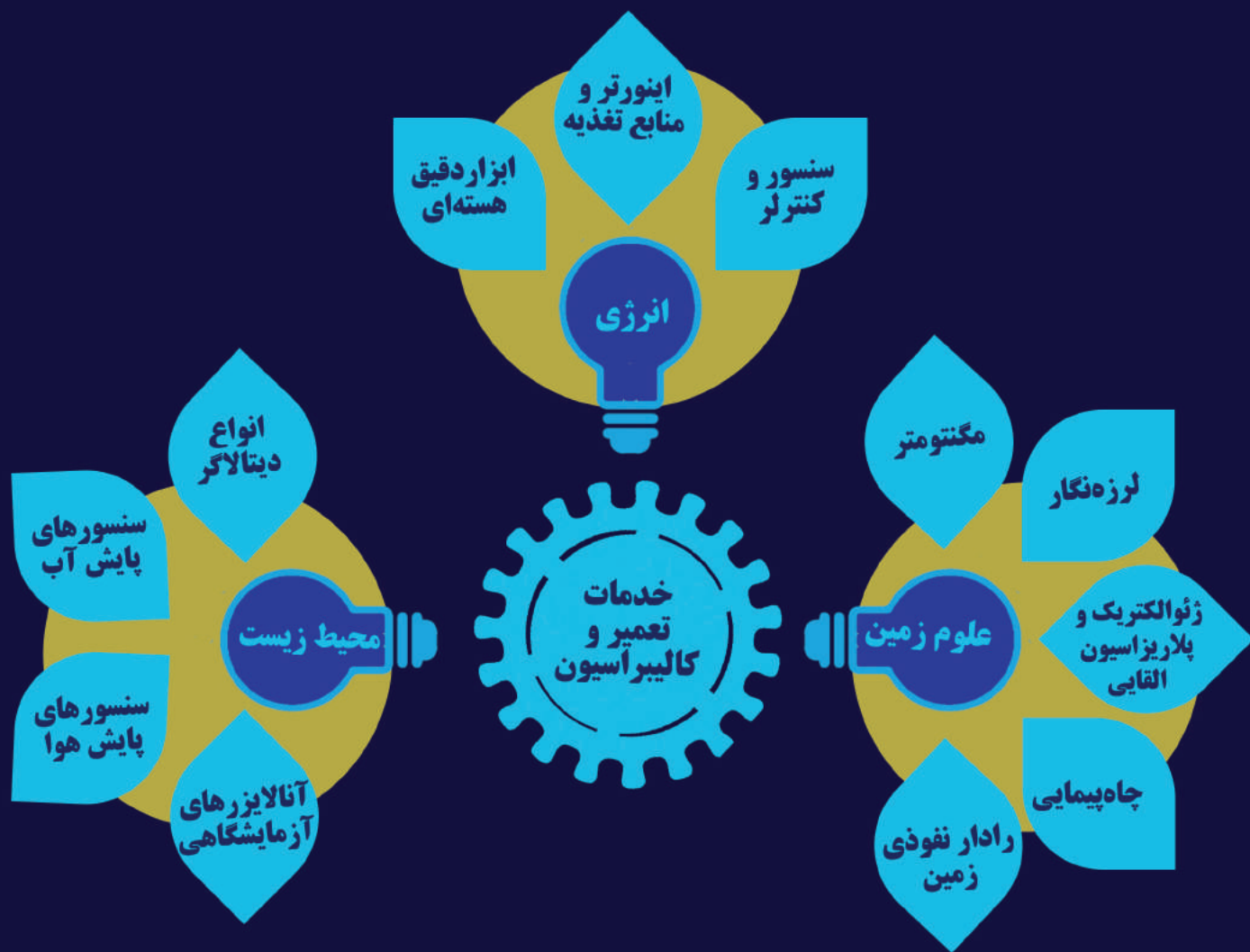
دانشگاه صنعتی شاهرود



دانشگاه تهران

“تنها شرکت فعال در حوزه علوم زمین مجهز به آزمایشگاه الکترونیک پیشرفته”
تعمیر و کالیبراسیون تجهیزات خود را به ما بسپارید.







پیشگام تجهیز بنیان



تارنما: www.ptbi.ir
رایانامه: info@ptbi.ir

تلفن: ۰۲۱-۸۸۶۳۴۹۵۴
نمبر: ۰۲۱-۸۸۶۳۸۴۳۵

آدرس: تهران، خیابان کارگر شمالی، بعد از گمنام، بین خیابان
کدپستی: ۱۴۳۹۶۳۳۱۶۸ واحد ۵ و ۶، پلاک ۱۸۶۷